

## Rigida Solpaneler, N-type

Skuggtålig solpanel med hög prestanda

RSP200DC-ASR

Solpanel med ShadowFlux antiskuggsteknik, 200W

- ShadowFlux antiskuggsteknik
- N-type + 16BB-teknik
- Kompakt och lätt design
- UV- & väderskyddad
- Lång livslängd



## ShadowFlux antiskugg N-type solpanel

Marknadens första N-type-solpanel utrustad med ShadowFlux anti-skuggningsteknik.

**ShadowFlux Tech**  
25% Shaded  
65% Power Output

**16 Busbars**

**IP67 Rating**

**25% Cell Efficiency**  
N-Type Solar Cell

**≥1.1mm Thickness**

## Skugghanteringsteknik på cellnivå

Minimerar effektförlust genom att optimera prestandan i varje enskild cell.

# Cell-Level Shadow Management Tech

**134w**  
Power Output

134W

ShadowFlux Anti-shading 200W  
N-Type Solar Panel

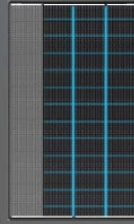
0W

200W Traditional Rigid Solar Panel

ShadowFlux Solar Panel

Traditional Solar Panel

134W



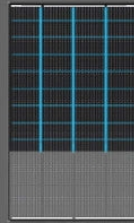
VS

25% shaded

0W



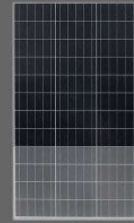
112W



VS

30% shaded

0W



\*Performance results are based on tests conducted under STC.

## Byggd för att prestera – även i skugga

Minimerar effektförlust och levererar jämn prestanda hela dagen.

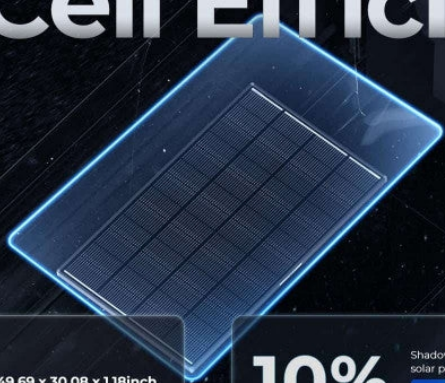


## Kompakta solpaneler med kraftfull prestanda

Designade för att maximera effektiviteten på liten yta och utnyttja varje kvadratcentimeter optimalt.

N-Type Solar Cell

# 25% Cell Efficiency



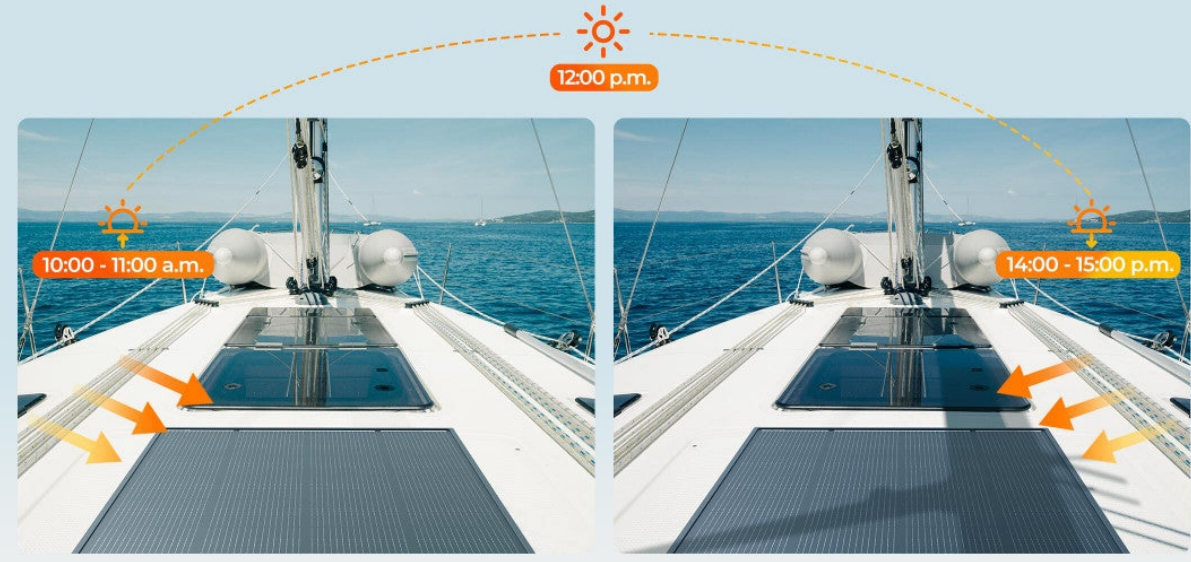
Feature	ShadowFlux 200W solar panel	Other 200W solar panel
Size	49.69 x 30.08 x 1.18 inch	55.00 x 30.00 x 1.50 inch
Weight	23.83 lb	26.00 lb

**7% Smaller**

**10% Lighter**

## Slipp oron för skuggning

Utmärkt prestanda vid varierande solinstrålning och stabil effektleverans.



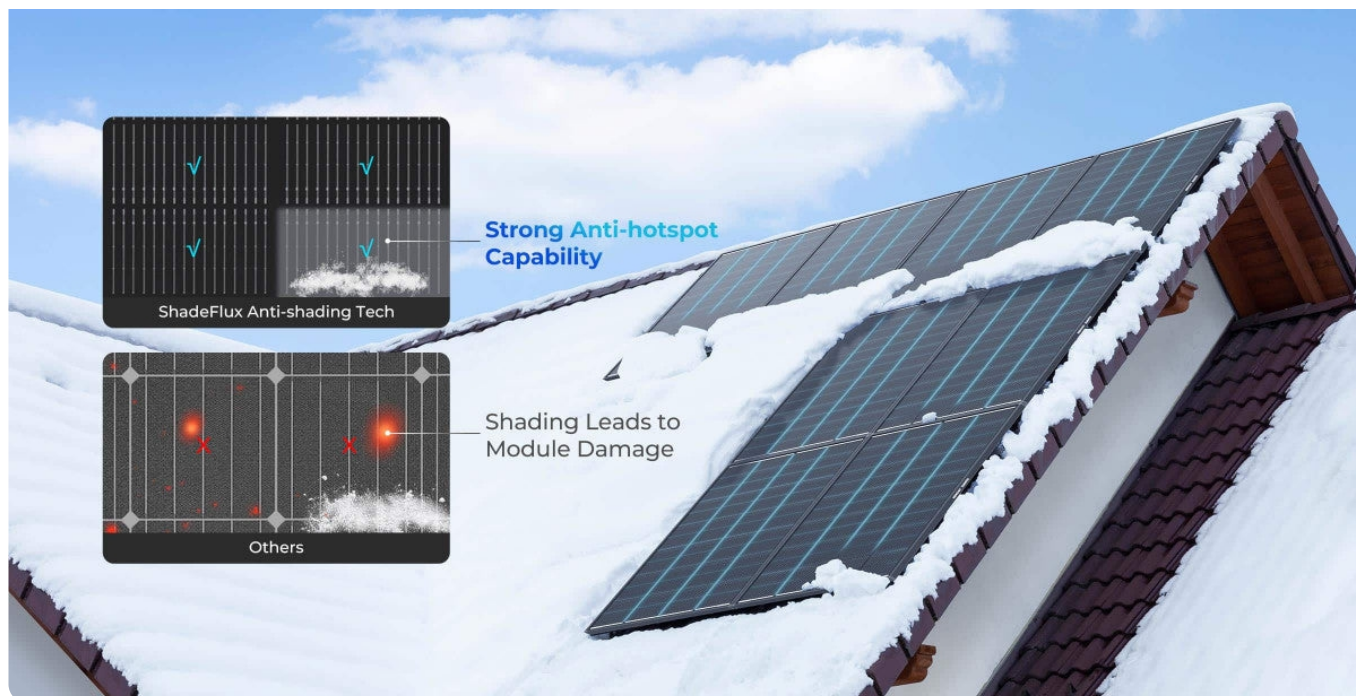
10:00 - 11:00 a.m.

12:00 p.m.

14:00 - 15:00 p.m.

## Förbättrad motståndskraft mot hot spots

Med ShadowFlux cellnivåhantering minimerar vi hot spots som orsakas av skuggning eller smuts, vilket minskar värmeupbyggnad och ger säkrare och mer tillförlitlig prestanda.



## Förstklassig förpackning för maximalt skydd

Med förbättrad dämpning och säker omslagning skyddas ditt köp hela vägen.



### Teknisk data

#### Egenskaper

Effekt	200 W
--------	-------

<b>Ström max (IMP)</b>	6,38 A
<b>Öppen kretsspänning Voc</b>	36,5 V

#### Utförande

<b>Anslutning</b>	MC4-kontakt med 600 mm kabel.
-------------------	-------------------------------

#### Mått

<b>Längd</b>	1262 mm
<b>Bredd</b>	764 mm
<b>Höjd</b>	30 mm
<b>Vikt</b>	10,81 kg

<b>Godkännanden</b>	CE
<b>IP-klass</b>	IP67