

Rigida Solpaneler, N-type

Skuggtålig solpanel med hög prestanda

RSP120DC-ASR

Solpanel med ShadowFlux antiskuggteknik, 120W

- ShadowFlux antiskuggteknik
- N-type + 16BB-teknik
- Kompakt och lätt design
- UV- & väderskyddad
- Lång livslängd



ShadowFlux antiskugg N-type solpanel

Marknadens första N-type-solpanel utrustad med ShadowFlux anti-skuggningsteknik.

ShadowFlux Tech
25% Shaded
65% Power Output

16 Busbars

IP67 Rating

25% Cell Efficiency
N-Type Solar Cell

≥1.1mm Thickness

Skugghanteringsteknik på cellnivå

Minimerar effektförlust genom att optimera prestandan i varje enskild cell.

Cell-Level Shadow Management Tech

134w
Power Output

134W

ShadowFlux Anti-shading 200W
N-Type Solar Panel

0W

200W Traditional Rigid Solar Panel

ShadowFlux Solar Panel

Traditional Solar Panel

134W



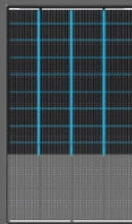
VS

25% shaded

0W



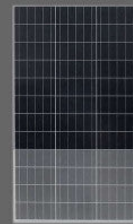
112W



VS

30% shaded

0W



*Performance results are based on tests conducted under STC.

Byggt för att prestera – även i skugga

Minimerar effektförlust och levererar jämn prestanda hela dagen.

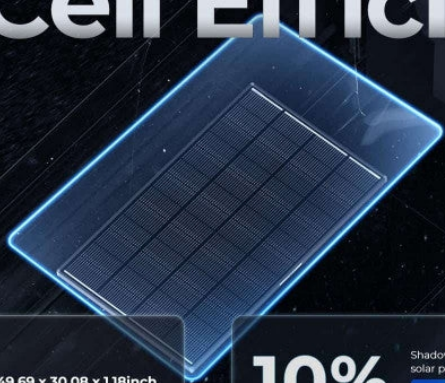


Kompakta solpaneler med kraftfull prestanda

Designade för att maximera effektiviteten på liten yta och utnyttja varje kvadratcentimeter optimalt.

N-Type Solar Cell

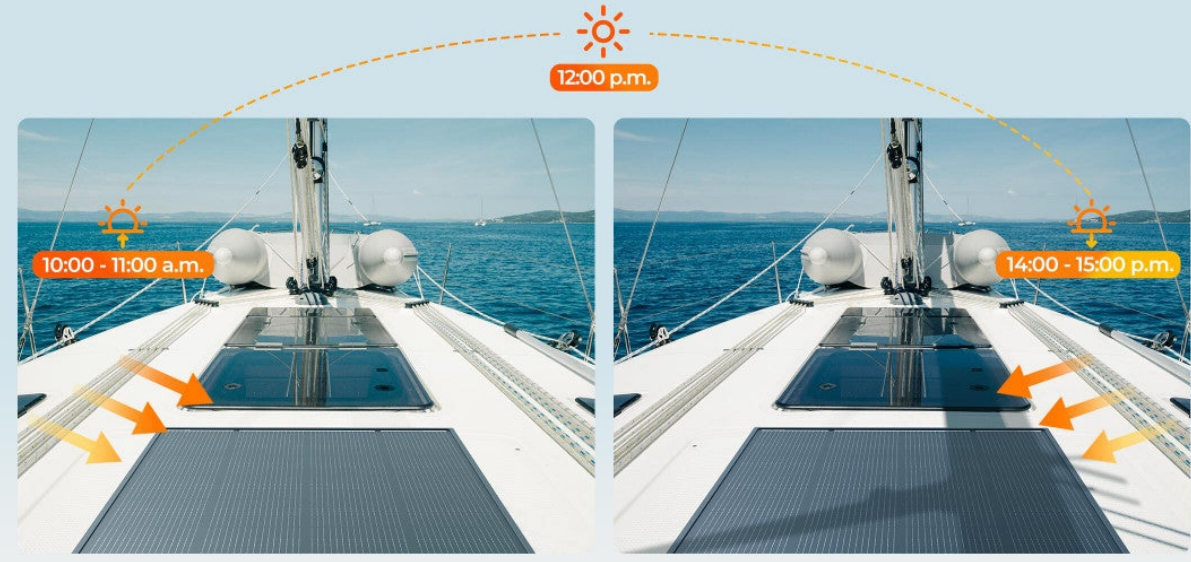
25% Cell Efficiency



Comparison	ShadowFlux 200W solar panel	Other 200W solar panel
7% Smaller	49.69 x 30.08 x 1.18inch	(Dimensions not specified)
10% Lighter	23.83lb	(Weight not specified)

Slipp oron för skuggning

Utmärkt prestanda vid varierande solinstrålning och stabil effektleverans.



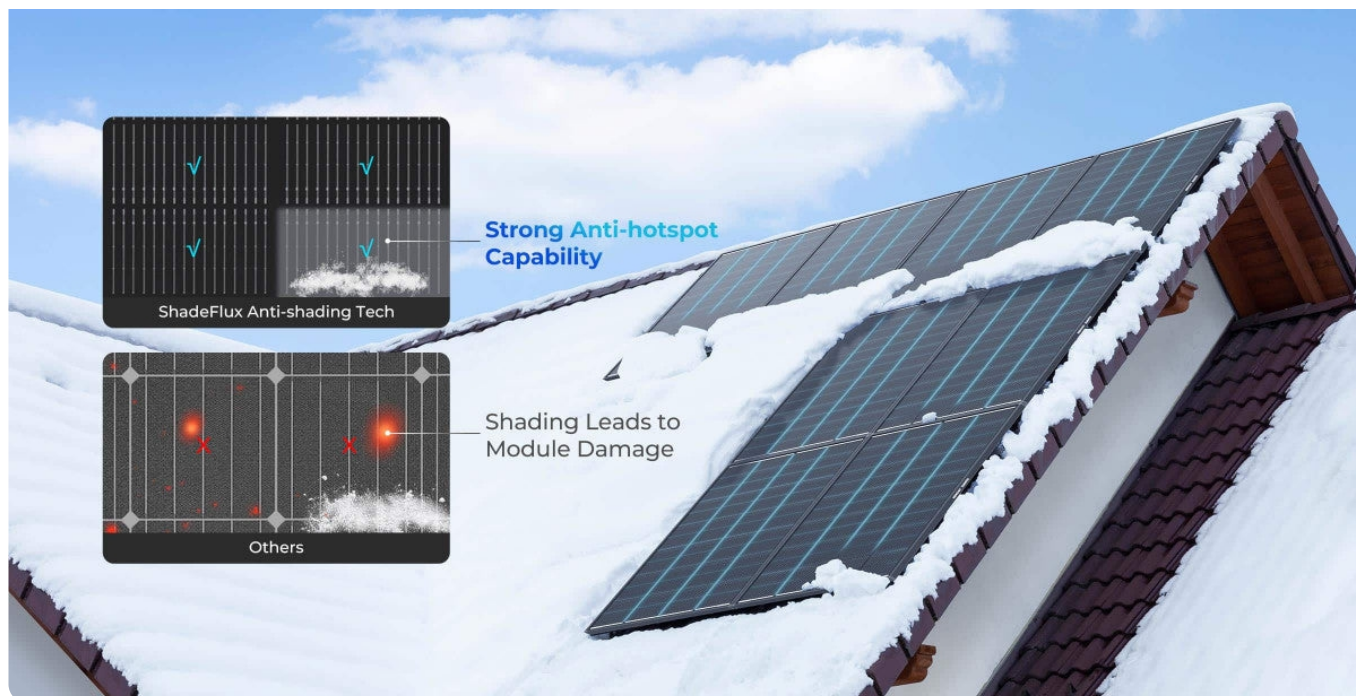
10:00 - 11:00 a.m.

12:00 p.m.

14:00 - 15:00 p.m.

Förbättrad motståndskraft mot hot spots

Med ShadowFlux cellnivåhantering minimerar vi hot spots som orsakas av skuggning eller smuts, vilket minskar värmeupbyggnad och ger säkrare och mer tillförlitlig prestanda.



Förstklassig förpackning för maximalt skydd

Med förbättrad dämpning och säker omslagning skyddas ditt köp hela vägen.



Teknisk data

Egenskaper

Effekt	120 W
--------	-------

Ström max (IMP)	4,21 A
Öppen kretsspänning Voc	33,7 V

Utförande

Anslutning	MC4-kontakt med 600 mm kabel.
-------------------	-------------------------------

Mått

Längd	1052 mm
Bredd	578 mm
Höjd	30 mm
Vikt	6,81 kg

Godkännanden	CE
IP-klass	IP67